



## APPARTEMENT CESAR VAL THORENS



### APPARTEMENT ROC DE PECLET B14

7 personnes secteur Slalom

<https://appartement-cesar-valthorens.fr>

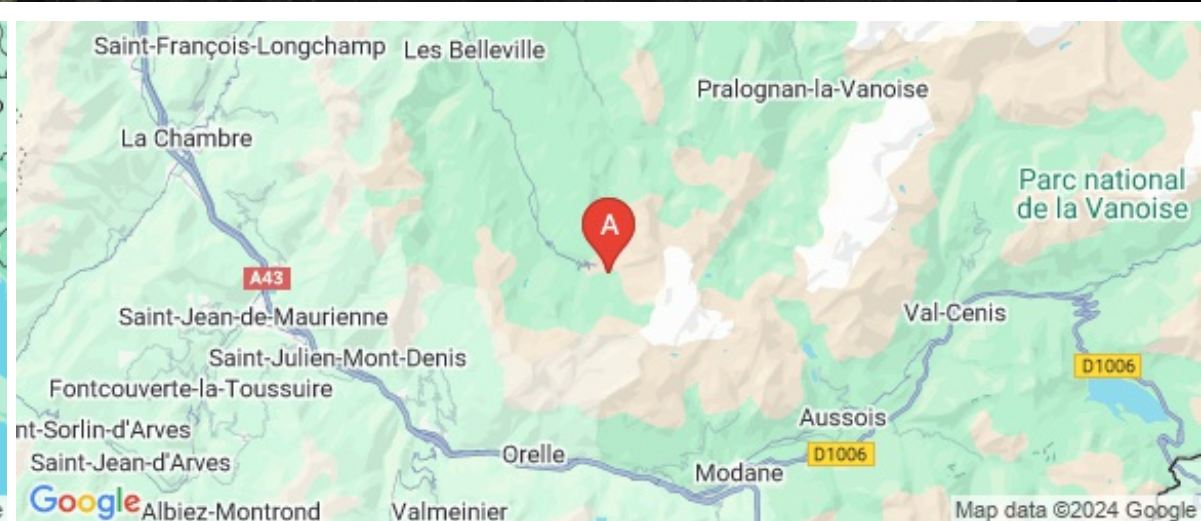
<http://www.cesarvaltho.com/>



Philippe CESAR email  
uniquement SVP

📞 sms +33 652233777


**A** Appartement Roc de pecllet B14 : 73440  
Val Thorens






## Appartement Roc de pecllet B14



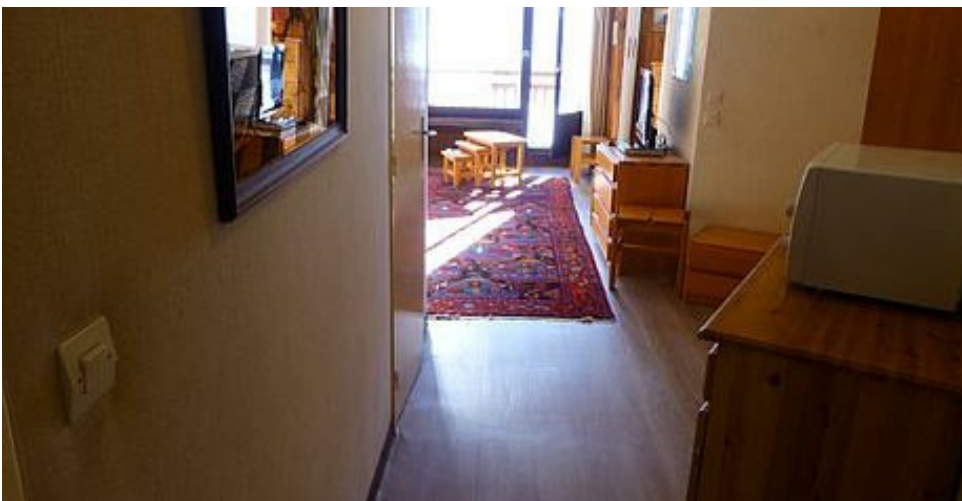
  
Apparteme  
nt

  
7  
personnes  
(Maxi: 7  
pers.)

  
1  
chambre  
1  
cabine

  
56  
m<sup>2</sup>





Cet appartement au **label 2 flocons Bronze et 1 étoile pour 6 ou 7 personnes** mais est équipé pour recevoir 8 personnes. Il est agréé **Famille PLUS** donc comporte tout l'équipement pour accueillir des familles avec enfants .

La garderie Pioupiou se trouve juste sous l'appartement.

Pour une question d'hygiene, les animaux ne sont pas admis.

La plus grande partie de ce logement traversant, donne sur le sud.

Dans la partie haute et non bruyante de la station. Visuel sur toute la station et particulièrement sur le Caron.

Les propriétaires ont cherché pour leurs locataires, le bien être, la propreté et le confort.

**Cuisine** : Plaques à induction, hotte, four, micro-onde, lave-vaisselle, réfrigérateur, cafetière électrique, bouilloire, grille-pain, appareil à raclette...

**Séjour** : 1 banquette 80 cm 1 lit gigogne 80 cm Télévision écran plat, lecteur DVD Coin montagne : 1 lit rabattable 80 cm Cabine : 1 lit double 140 cm donnant sur véranda sud

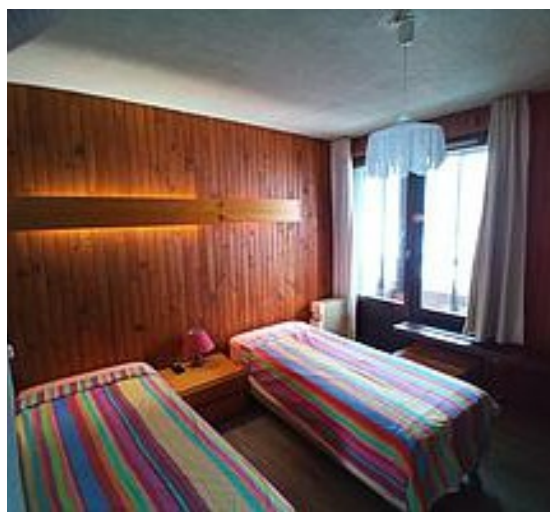
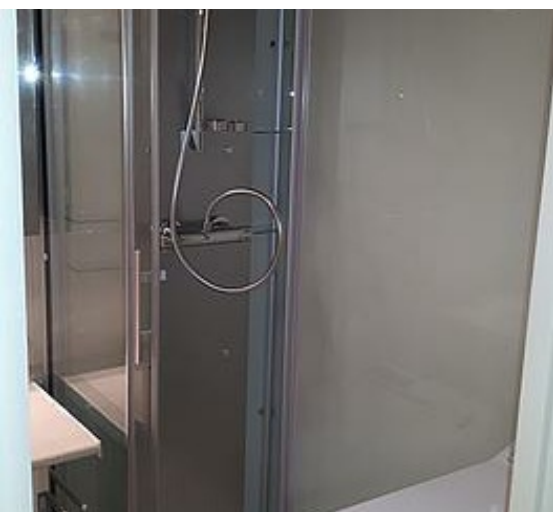
**Chambre** : 2 lits simples 80 cm Salle de bain attenante : lavabo, douche

**Salle de bain** : lavabo, grande douche, lave linge, sèche-cheveux, WC séparé

Equipement de confort : local à skis

Prestations supplémentaires : matériel bébé gratuit, garage privé

Site Web dédié :<http://www.cesarvaltho.com/>



## Pièces et équipements

<i>Chambres</i>	Chambre(s): 1 Cabine(s): 1 Lit(s): 6	dont lit(s) 1 pers.: 5 dont lit(s) 2 pers.: 1
	Séjour : 1 banquette 80 cm 1 lit gigogne 80 cm. Coin montagne : 1 lit rabattable 80 cm. Cabine : 1 lit double 140 cm. Chambre : 2 lits simples 80 cm	
<i>Salle de bains / Salle d'eau</i>	Salle de bains avec douche Sèche cheveux	Salle de bains privée Sèche serviettes
	Salle(s) de bains (avec baignoire): 2 1 salle de bain avec baignoire + 1 douche et lavabo dans grande chambre	
<i>WC</i>	WC: 1 WC indépendants	
<i>Cuisine</i>	Cuisine Four Lave vaisselle Cuisine séparée + passe plat	Appareil à raclette Four à micro ondes Réfrigérateur
<i>Autres pièces</i>	Balcon Séjour Véranda	Garage Terrasse
<i>Media</i>	Chaîne Hifi	Télévision
<i>Autres équipements</i>	Lave linge privatif	Matériel de repassage
<i>Chauffage / AC</i>	Chauffage	
<i>Exterieur</i>	Abri Voiture	Local pour matériel de sport
<i>Divers</i>		

## Infos sur l'établissement

 *Communs*

 *Activités*

Local à skis

Local à skis en pied de piste

 *Réseaux*

 *Stationnement*

Parking couvert  
Garage Privé

Parking privé

Garage privé dans un box fermant à clé

 *Services*

 *Extérieurs*

Garderie enfant sous les balcons

## A savoir : conditions de la location

*Arrivée* Le samedi à 14h

*Départ* Le samedi à 10h

*Langue(s)  
parlée(s)* Anglais Français

*Annulation/  
Prépaiement/  
Dépot de  
garantie* Lors de la réservation et accord téléphonique, vous effectuez un virement de 30% d'acompte. Nous vous enverrons le courrier avec toutes les informations et accusé de réception de l'acompte. 1 mois avant le séjour, vous versez spontanément le solde. Nous vous accusons réception et vous indiquons les coordonnées de notre correspondant pour l'accès à votre arrivée.

*Moyens de  
paiement*

*Ménage* Le ménage de fin de séjour effectué par nos soins est compris dans le prix de la location, sous réserve d'état normal.

*Draps et Linge  
de maison* Location de draps et/ou linge possible à proximité.

*Enfants et lits  
d'appoints* Lit bébé

*Animaux  
domestiques* Les animaux ne sont pas admis.

## Tarifs (au 23/09/24)

Appartement Roc de pecllet B14

Garage couvert et fermé INCLUS

Tarifs en €:	Tarif 1 nuit en semaine (L, M, M, J, D)	Tarif 1 nuit en weekend (V ou S)	Tarif 2 nuits weekend (V+S)	Tarif 7 nuits semaine
du 30/11/2024 au 21/12/2024				1300€
du 21/12/2024 au 04/01/2025				1600€
du 04/01/2025 au 18/01/2025				1300€
du 18/01/2025 au 08/02/2025				1300€
du 08/02/2025 au 08/03/2025				1600€
du 08/03/2025 au 05/04/2025				1450€
du 05/04/2025 au 03/05/2025				1600€
du 03/05/2025 au 10/05/2025				1250€

# Mes recommandations (suite)

[Que faire à Val Thorens ?](#)

[Découvrir la station](#)



OFFICE DE TOURISME DE VAL THORENS  
[WWW.VALTHORENS.COM](http://WWW.VALTHORENS.COM)



Map data ©2024



# Mes recommandations (suite)

Que faire à Val Thorens ?

Découvrir la station



OFFICE DE TOURISME DE VAL THORENS

[WWW.VALTHORENS.COM](http://WWW.VALTHORENS.COM)



: Restaurants : Activités et Loisirs : Nature : Culturel : Dégustations